

## Rapport de mission de repérage des matériaux et produits contenant de l'amiante avant réalisation de travaux

R. 4412-97 modifié par le décret 2012-639 du 4 mai 2012  
Norme NF X 46-020

15 RUE HENRI GUILLAUMET

77400 LAGNY SUR MARNE



## A \ INFORMATIONS GENERALES

### A.1 \ DESIGNATION DU BÂTIMENT

Nature du bâtiment :	LOGEMENTS COLLECTIFS	Adresse :	15 RUE HENRI GUILLAUMET 77400 LAGNY SUR MARNE
Date du permis de construire ou date de construction		Bâtiment :	
Etage :		Porte :	
Ref Cadastrale :	NC	Propriété de :	OPH77 10 AVENUE CHARLES PEGUY 77000 MELUN

### A.2 \ DESIGNATION DU DONNEUR D'ORDRE

Nom :	OPH77	Documents remis :	
Adresse :	10 AVENUE CHARLES PEGUY 77000 MELUN	Moyens mis à disposition :	

### A.3 \ EXECUTION DE LA MISSION

RAPPORT N° :	447LBG0101	Laboratoire d'Analyses :	ITGA
Repérage réalisé le :	18/12/2018	Adresse laboratoire :	3 RUE ARMAND HERPIN LACROIX - CS 46537 35065 RENNES CEDEX
Accompagnateur :		Numéro d'accréditation :	1-5967
Par :	Mickaël JULIEN	Organisme d'assurance professionnelle :	AXA France
N° certificat :	CPDI 4129	Adresse assurance :	313 Terrasses de l'Arche 92727 NANTERRE CEDEX
Date d'obtention :	01/01/2017	N° de contrat d'assurance :	10063271004
Organisme certificateur	I.CERT Parc Edonia - Bâtiment G - Rue de la Terre Victoria - 35760 SAINT-GREGOIRE	Date de validité :	31/12/2018

## B \ CACHET DU DIAGNOSTIQUEUR

FAIT LE 02/01/2019

Cabinet : EXPERT HABITAT & INDUSTRIE INGENIERIE

Nom du responsable : **DEMOULIN Frédéric**

Nom du diagnostiqueur : **Mickaël JULIEN**



Rapport N° : 447LBG0101 18/12/2018

Version : 02/01/2019

2/33

## C\ SOMMAIRE

### Table des matières

A \ INFORMATIONS GENERALES .....	2
A.1 \ DESIGNATION DU BÂTIMENT .....	2
A.2 \ DESIGNATION DU DONNEUR D'ORDRE .....	2
A.3 \ EXECUTION DE LA MISSION.....	2
B \ CACHET DU DIAGNOSTIQUEUR .....	2
C \ SOMMAIRE .....	3
D \ CONCLUSIONS .....	4
E \ PROGRAMME DE REPERAGE .....	4
F \ CONDITIONS DE REALISATION DU REPERAGE .....	6
G \ RAPPORTS PRECEDENTS.....	6
H \ RESULTATS DETAILLES DU REPERAGE .....	7
ANNEXE 1 – PHOTOS DES ELEMENTS AMIANTES ET/OU NON AMIANTES.....	19
ANNEXE 3 – PROCES VERBAUX D'ANALYSES.....	27
ATTESTATION(S).....	30
CERTIFICAT DE COMPETENCES .....	31

## D \ CONCLUSIONS

**Dans le cadre de la mission décrite en tête de rapport, il n'a pas été repéré de matériaux et produits susceptibles de contenir de l'amiante**

PIECE	ETAGE	ELEMENTS	DESCRIPTIF LABORATOIRE	REPERAGE	Echantillon	METHODE	ETAT	RESULTAT
NEANT								

JP : Jugement Personnel, ZPSO : Zone présentant des similitudes d'Ouvrage

### Liste des locaux non visités concernés par les travaux et justification

PIECE	ETAGE	STATUT DE VISITE
NEANT		

### Liste des éléments non inspectés et justification

PIECE	ETAGE	ELEMENTS	REPERAGE	RESULTAT
NEANT				

## E \ PROGRAMME DE REPERAGE

PIECES CONCERNEES	PERIMETRE DU REPERAGE	REPERAGE	TRAVAUX	ELEMENTS	Echantillonnage	REMARQUES PARTICULIERES
	LOGEMENTS COLLECTIFS		Selon BT			

OFFICE PUBLIC DE L'HABITAT 77		PAGE N° 1
<b>NOM ET ADRESSE DE L'EXPÉDITEUR</b> OFFICE PUBLIC DE L'HABITAT 77 AGENCE DE CHAMPS SUR MARNE 24 Cours des 2 Parcs 77420 CHAMPS SUR MARNE Tél : 01.64.68.27.55 Fax : 01.64.68.47.47 Siret : 27770001900015		<b>BON DE TRAVAUX</b> 2018 31444  <b>EXPERT HABITAT INGENIERIE</b>  33 BIS BOULEVARD GAMBETTA 3EME ETAGE 78300 POISSY  Téléphone 0321734144
<b>Réf. fournisseur</b> F / 5149 <b>Marché n°</b> 2017 4475 1 <b>Provenance</b> CHAMPS SUR MARNE <b>Objet</b> DIVERS	<b>ÉMETTEUR</b> TOUBAGHI DRISS	
<b>SERVICE</b> CHAMPS Techniciens <b>LOCALISATION</b> Programme 447 LAGNY I Tranche 1 Ensemble B000 Escalier AG Étage 01 Logement 511 Module 447LBG0101 Retrait des clés CHEZ LE GARDIEN	<b>ADRESSE</b> 15 RUE HENRI GUILLAUMET 77400 LAGNY SUR MARNE	

**DÉLAI D'EXÉCUTION** 7 JOURS

**PÉRIODE DU** 14-12-2018 AU 20-12-2018

ARTICLE	DÉSIGNATION	QUANTITÉ	PRIX UNITAIRE H.T.	TOTAL H.T.
AMI48	REPERAGE AMIANTE AVANT TVX - TVX D'ENTRETIEN OU REPARATIONS - ENTRE 11 ET	1,00	6,00	5,00
AMI73	ANALYSE EN LABORATOIRE - ANALYSE MET ANALYSE DE 1 A 10 PRELEVEMENTS ISSUS	10,00	48,00	480,00
<b>TOTAL H.T.</b>				485,00
<b>H.T. ACTUALISE</b>				
<b>COEFFICIENT REGIONAL</b>				
<b>RABAIS</b>				
<b>TOTAL H.T.</b>				
<b>T.V.A.</b>	20,00 %			97,00
<b>TOTAL T.T.C.</b>				582,00

14-12-2018 REPERAGE AMIANTE :  
MURS+SOLS+PLAFONDS  
TEL 06.76.88.61.20  
06.70.96.80.29  
06.70.96.87.99

AFFECTATION BUDGÉTAIRE			CODES STRUCTURE ET SCHÉMA : TECHNI			MONTANT T.T.C.
CODE BUDGET	RUBRIQUE	INSTANCES	LIBELLÉ DU POSTE BUDGÉTAIRE	LIBELLÉ DU POSTE BUDGÉTAIRE		
1 HONAMIA	A760	CH	SC	HONORAIRES DIAG AMIANTE		582,00

AFFECTATION ANALYTIQUE				MONTANT T.T.C.
CODE BUDGET	RÉFÉRENCES PATRIMOINE	RÉFÉRENCES OCCUPANT		
1 HONAMIA	447 1 B000 AG 447LBG0101	L2100489		582,00

Voir en page 2 la suite du BON DE TRAVAUX 2018 31444

ORIGINAL À CONSERVER PAR LE DESTINATAIRE

**ELEMENTS A SONDER OU A ANALYSER NON PRESENTS:**

Rapport N° : 447LBG0101 18/12/2018

Version : 02/01/2019

5/33

## F \ CONDITIONS DE REALISATION DU REPERAGE

Le repérage amiante avant travaux, contient les informations sur la présence d'amiante dans les matériaux et produits du bâtiment afin d'informer les intervenants réalisant des activités ou interventions sur des matériaux et/ou équipements susceptibles de libérer des fibres d'amiante selon la liste citée dans le cadre E.

Il consiste à identifier et localiser, par inspections visuelles et investigations approfondies pouvant être destructives, l'ensemble des matériaux et produits contenant de l'amiante incorporés ou faisant indissociablement corps avec les locaux et les zones de l'immeuble objet des travaux.

Lorsque l'absence de marquages spécifiques ou de documents ne permet pas à l'opérateur de repérage d'attester de la présence ou de la non présence d'amiante dans les matériaux et produits, des prélèvements seront effectués afin de déterminer par analyse la présence ou non d'amiante.

Procédures de prélèvement :

Les prélèvements sur des matériaux ou produits susceptibles de contenir de l'amiante sont réalisés en vertu des dispositions du Code du Travail.

Le matériel de prélèvement est adapté à l'opération à réaliser afin de générer le minimum de poussières. Dans le cas où une émission de poussières est prévisible, le matériau ou produit est mouillé à l'eau à l'endroit du prélèvement (sauf risque électrique) et, si nécessaire, une protection est mise en place au sol ; de même, le point de prélèvement est stabilisé après l'opération (pulvérisation de vernis ou de laque, par exemple).

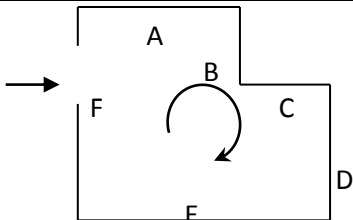
Pour chaque prélèvement, des outils propres et des gants à usage unique sont utilisés afin d'éliminer tout risque de contamination croisée. Dans tous les cas, les équipements de protection individuelle sont à usage unique.

L'accès à la zone à risque (sphère de 1 à 2 mètres autour du point de prélèvement) est interdit pendant l'opération. Si l'accompagnateur doit s'y tenir, il porte les mêmes équipements de protection individuelle que l'opérateur de repérage.

L'échantillon est immédiatement conditionné, après son prélèvement, dans un double emballage individuel étanche.

Les informations sur toutes les conditions existantes au moment du prélèvement susceptible d'influencer l'interprétation des résultats des analyses (environnement du matériau, contamination éventuelle, etc.) seront, le cas échéant, mentionnées dans la fiche d'identification et de cotation en annexe.

Sens du repérage pour évaluer un local :



## G \ RAPPORTS PRECEDENTS

## H \ RESULTATS DETAILLES DU REPERAGE

LISTE DES LOCAUX / PARTIES D'IMMEUBLE VISITEES/NON VISITEES CONCERNEES PAR LES TRAVAUX ET JUSTIFICATION

PIECE	ETAGE	JUSTIFICATION	VISITE	TRAVAUX
Entrée	RC		OUI	CONCERNEE
Dégagement	RC		OUI	CONCERNEE
Gaine technique 1	RC		OUI	CONCERNEE
Salle de bains	RC		OUI	CONCERNEE
WC	RC		OUI	CONCERNEE
Gaine technique 2	RC		OUI	CONCERNEE
Cuisine	RC		OUI	CONCERNEE
Chambre 1	RC		OUI	CONCERNEE
Séjour	RC		OUI	CONCERNEE
Chambre 2	RC		OUI	CONCERNEE

### DESCRIPTION DES REVETEMENTS EN PLACE AU JOUR DE LA VISITE

PIECE	ETAG E	MUR1	MUR2	MUR 3	MUR 4	PLANCHE R BAS	PLANCHE R HAUT	PORTES	FENETRE 1	FENETRE 2
Entrée	RC	Carreau x de plâtre	Béton			Dalle béton	Dalle béton	METALLIQUE		
Dégagement	RC	Carreau x de plâtre				Dalle béton	Dalle béton	BOIS		
Gaine technique 1	RC									
Salle de bains	RC	Carreau x de plâtre	Béton			Dalle béton	Dalle béton	BOIS		
WC	RC	Carreau x de plâtre				Dalle béton	Dalle béton	BOIS		
Gaine technique 2	RC									
Cuisine	RC	Carreau x de plâtre	Béton			Dalle béton	Dalle béton	BOIS	PVC	
Chambre 1	RC	Béton	Carreau x de plâtre			Dalle béton	Dalle béton	PVC	PVC	
Séjour	RC	Carreau x de plâtre	Béton			Dalle béton	Dalle béton	BOIS	PVC	
Chambre 2	RC	Carreau x de plâtre	Béton			Dalle béton	Dalle béton	BOIS	PVC	

**LA LISTE DES MATERIAUX OU PRODUITS CONTENANT DE L'AMIANTE, SUR ZONE DE SIMILITUDE D'OUVRAGE ET SUR JUGEMENT PERSONNEL**

PIECE	ETAGE	ELEMENTS	DESCRIPTIF LABORATOIRE	Echantillon	REPERAGE	ETAT	RESULTAT	METHODE
NEANT								

JP : Jugement Personnel, ZPSO : Zone présentant des similitudes d'Ouvrage

**LA LISTE DES MATERIAUX OU PRODUITS CONTENANT DE L'AMIANTE, APRES ANALYSE**

PIECE	ETAGE	ELEMENTS	DESCRIPTIF LABORATOIRE	Echantillon	REPERAGE	ETAT	RESULTAT
NEANT							

JP : Jugement Personnel, ZPSO : Zone présentant des similitudes d'Ouvrage

**LA LISTE DES MATERIAUX SUSCEPTIBLES DE CONTENIR DE L'AMIANTE, MAIS N'EN CONTENANT PAS.**

PIECE	ETAGE	ELEMENTS	DESCRIPTIF LABORATOIRE	Echantillon	REPERAGE	ETAT	RESULTAT	METHODE
Chambre 2	RC	Dalle de sol	Dalle dure cassante grise	447LBG0101P001	Sol	DEGRADATION PARTIELLE	Fr1:Amiante non détecté	RESULTAT ANALYSE
Chambre 2	RC	Dalle de sol	Colle polymère jaune non séparable + ragréage gris en vrac	447LBG0101P001	Sol	DEGRADATION PARTIELLE	Fr2:Amiante non détecté	RESULTAT ANALYSE
Séjour	RC	Revêtement souple	Dalle dure cassante beige	447LBG0101P002	Sol	BON ETAT	Fr1:Amiante non détecté	RESULTAT ANALYSE
Séjour	RC	Revêtement souple	Colle polymère jaune non séparable + revêtement souple marron + colle polymère jaune non séparable + ragréage gris en vrac	447LBG0101P002	Sol	BON ETAT	Fr2:Amiante non détecté	RESULTAT ANALYSE
Séjour	RC	Enduit béton	Enduit plâtreux blanc en vrac + peinture non séparable + papier non séparable	447LBG0101P003	Mur B	DEGRADATION PARTIELLE	Amiante non détecté	RESULTAT ANALYSE



PIECE	ETAGE	ELEMENTS	DESRIPTIF LABORATOIRE	Echantillon	REPERAGE	ETAT	RESULTAT	METHODE
Chambre 1	RC	Dalle de sol	Revêtement cassant marron + ragréage gris	447LBG0101P004	Sol	DEGRADATION PARTIELLE	Fr1:Amiante non détecté	RESULTAT ANALYSE
Chambre 1	RC	Dalle de sol	Colle polymère incolore non séparable + dalle dure cassante beige + colle polymère jaune non séparable	447LBG0101P004	Sol	DEGRADATION PARTIELLE	Fr2:Amiante non détecté	RESULTAT ANALYSE
Chambre 1	RC	Enduit béton	Enduit plâtreux blanc en vrac + peintures multiples non séparable	447LBG0101P005	Plafonds	DEGRADATION PARTIELLE	Amiante non détecté	RESULTAT ANALYSE
Entrée	RC	Enduit	Enduit plâtreux blanc en vrac + peinture non séparable	447LBG0101P006	Mur A	BON ETAT	Amiante non détecté	RESULTAT ANALYSE
Salle de bains	RC	Enduit béton	Enduit plâtreux blanc en vrac + peintures multiples non séparable	447LBG0101P007	Plafond	DEGRADATION PARTIELLE	Amiante non détecté	RESULTAT ANALYSE
Salle de bains	RC	Revêtement souple	Revêtement souple beige + colle polymère jaune non séparable + ragréage gris en vrac non séparable + matériau compact beige	447LBG0101P008	Sol	BON ETAT	Amiante non détecté	RESULTAT ANALYSE
Salle de bains	RC	Colle plinthe	Colle grise + matériau gris en faible quantité en vrac non séparable + carrelage	447LBG0101P009	Mur C	BON ETAT	Amiante non détecté	RESULTAT ANALYSE

PIECE	ETAGE	ELEMENTS	DESRIPTIF LABORATOIRE	Echantillon	REPERAGE	ETAT	RESULTAT	METHODE
Cuisine	RC	Enduit	Enduit plâtreux blanc en vrac + peinture non séparable	447LBG0101P010	Mur F	BON ETAT	Amiante non détecté	RESULTAT ANALYSE
Cuisine	RC	Enduit béton	Enduit plâtreux blanc en vrac + peintures multiples non séparable	447LBG0101P011	Mur D	BON ETAT	Amiante non détecté	RESULTAT ANALYSE
Entrée	RC	Dalle de sol	Dalle dure cassante grise	447LBG0101P001	Sol	DEGRADATION PARTIELLE	Fr1:Amiante non détecté	ZPSO
Entrée	RC	Dalle de sol	Colle polymère jaune non séparable + ragréage gris en vrac	447LBG0101P001	Sol	DEGRADATION PARTIELLE	Fr2:Amiante non détecté	ZPSO
Dégagement	RC	Dalle de sol	Dalle dure cassante grise	447LBG0101P001	Sol	DEGRADATION PARTIELLE	Fr1:Amiante non détecté	ZPSO
Dégagement	RC	Dalle de sol	Colle polymère jaune non séparable + ragréage gris en vrac	447LBG0101P001	Sol	DEGRADATION PARTIELLE	Fr2:Amiante non détecté	ZPSO
Chambre 2	RC	Dalle de sol	Dalle dure cassante grise	447LBG0101P001	Sol	DEGRADATION PARTIELLE	Fr1:Amiante non détecté	ZPSO
Chambre 2	RC	Dalle de sol	Colle polymère jaune non séparable + ragréage gris en vrac	447LBG0101P001	Sol	DEGRADATION PARTIELLE	Fr2:Amiante non détecté	ZPSO
Séjour	RC	Revêtement souple	Dalle dure cassante beige	447LBG0101P002	Sol	BON ETAT	Fr1:Amiante non détecté	ZPSO

PIECE	ETAGE	ELEMENTS	DESRIPTIF LABORATOIRE	Echantillon	REPERAGE	ETAT	RESULTAT	METHODE
Séjour	RC	Revêtement souple	Colle polymère jaune non séparable + revêtement souple marron + colle polymère jaune non séparable + ragréage gris en vrac	447LBG0101P002	Sol	BON ETAT	Fr2:Amiante non détecté	ZPSO
Chambre 1	RC	Dalle de sol	Revêtement cassant marron + ragréage gris	447LBG0101P004	Sol	DEGRADATION PARTIELLE	Fr1:Amiante non détecté	ZPSO
Chambre 1	RC	Dalle de sol	Colle polymère incolore non séparable + dalle dure cassante beige + colle polymère jaune non séparable	447LBG0101P004	Sol	DEGRADATION PARTIELLE	Fr2:Amiante non détecté	ZPSO
Entrée	RC	Enduit béton	Enduit plâtreux blanc en vrac + peintures multiples non séparable	447LBG0101P005	Plafonds	DEGRADATION PARTIELLE	Amiante non détecté	ZPSO
Dégagement	RC	Enduit béton	Enduit plâtreux blanc en vrac + peintures multiples non séparable	447LBG0101P005	Plafonds	DEGRADATION PARTIELLE	Amiante non détecté	ZPSO
Chambre 1	RC	Enduit béton	Enduit plâtreux blanc en vrac + peintures multiples non séparable	447LBG0101P005	Plafonds	DEGRADATION PARTIELLE	Amiante non détecté	ZPSO

PIECE	ETAGE	ELEMENTS	DESRIPTIF LABORATOIRE	Echantillon	REPERAGE	ETAT	RESULTAT	METHODE
Séjour	RC	Enduit béton	Enduit plâtreux blanc en vrac + peintures multiples non séparable	447LBG0101P00 5	Plafonds	DEGRADATION PARTIELLE	Amiante non détecté	ZPSO
Chambre 2	RC	Enduit béton	Enduit plâtreux blanc en vrac + peintures multiples non séparable	447LBG0101P00 5	Plafonds	DEGRADATION PARTIELLE	Amiante non détecté	ZPSO
Salle de bains	RC	Enduit béton	Enduit plâtreux blanc en vrac + peintures multiples non séparable	447LBG0101P00 7	Plafond	DEGRADATION PARTIELLE	Amiante non détecté	ZPSO
WC	RC	Enduit béton	Enduit plâtreux blanc en vrac + peintures multiples non séparable	447LBG0101P00 7	Plafond	DEGRADATION PARTIELLE	Amiante non détecté	ZPSO
Cuisine	RC	Enduit béton	Enduit plâtreux blanc en vrac + peintures multiples non séparable	447LBG0101P00 7	Plafond	DEGRADATION PARTIELLE	Amiante non détecté	ZPSO
Salle de bains	RC	Revêtement souple	Revêtement souple beige + colle polymère jaune non séparable + ragréage gris en vrac non séparable + matériau compact beige	447LBG0101P00 8	Sol	BON ETAT	Amiante non détecté	ZPSO

PIECE	ETAGE	ELEMENTS	DESCRIPTIF LABORATOIRE	Echantillon	REPERAGE	ETAT	RESULTAT	METHODE
WC	RC	Revêtement souple	Revêtement souple beige + colle polymère jaune non séparable + ragréage gris en vrac non séparable + matériau compact beige	447LBG0101P008	Sol	BON ETAT	Amiante non détecté	ZPSO
Cuisine	RC	Revêtement souple	Revêtement souple beige + colle polymère jaune non séparable + ragréage gris en vrac non séparable + matériau compact beige	447LBG0101P008	Sol	BON ETAT	Amiante non détecté	ZPSO
Entrée	RC	Enduit béton	Enduit plâtreux blanc en vrac + peinture non séparable + papier non séparable	447LBG0101P003	Mur D	DEGRADATION PARTIELLE	Amiante non détecté	ZPSO
Chambre 1	RC	Enduit béton	Enduit plâtreux blanc en vrac + peinture non séparable + papier non séparable	447LBG0101P003	Mur A	DEGRADATION PARTIELLE	Amiante non détecté	ZPSO
Séjour	RC	Enduit béton	Enduit plâtreux blanc en vrac + peinture non séparable + papier non séparable	447LBG0101P003	Mur B	DEGRADATION PARTIELLE	Amiante non détecté	ZPSO
Séjour	RC	Enduit béton	Enduit plâtreux blanc en vrac + peinture non séparable + papier non séparable	447LBG0101P003	Mur C	DEGRADATION PARTIELLE	Amiante non détecté	ZPSO

PIECE	ETAGE	ELEMENTS	DESRIPTIF LABORATOIRE	Echantillon	REPERAGE	ETAT	RESULTAT	METHODE
Chambre 2	RC	Enduit béton	Enduit plâtreux blanc en vrac + peinture non séparable + papier non séparable	447LBG0101P003	Mur E	DEGRADATION PARTIELLE	Amiante non détecté	ZPSO
Entrée	RC	Enduit	Enduit plâtreux blanc en vrac + peinture non séparable	447LBG0101P006	Mur A	BON ETAT	Amiante non détecté	ZPSO
Entrée	RC	Enduit	Enduit plâtreux blanc en vrac + peinture non séparable	447LBG0101P006	Mur B	BON ETAT	Amiante non détecté	ZPSO
Entrée	RC	Enduit	Enduit plâtreux blanc en vrac + peinture non séparable	447LBG0101P006	Mur C	BON ETAT	Amiante non détecté	ZPSO
Dégagement	RC	Enduit	Enduit plâtreux blanc en vrac + peinture non séparable	447LBG0101P006	Mur A	BON ETAT	Amiante non détecté	ZPSO
Dégagement	RC	Enduit	Enduit plâtreux blanc en vrac + peinture non séparable	447LBG0101P006	Mur B	BON ETAT	Amiante non détecté	ZPSO
Dégagement	RC	Enduit	Enduit plâtreux blanc en vrac + peinture non séparable	447LBG0101P006	Mur C	BON ETAT	Amiante non détecté	ZPSO
Dégagement	RC	Enduit	Enduit plâtreux blanc en vrac + peinture non séparable	447LBG0101P006	Mur D	BON ETAT	Amiante non détecté	ZPSO
Dégagement	RC	Enduit	Enduit plâtreux blanc en vrac + peinture non séparable	447LBG0101P006	Mur E	BON ETAT	Amiante non détecté	ZPSO

PIECE	ETAGE	ELEMENTS	DESCRIPTIF LABORATOIRE	Echantillon	REPERAGE	ETAT	RESULTAT	METHODE
Dégagement	RC	Enduit	Enduit plâtreux blanc en vrac + peinture non séparable	447LBG0101P006	Mur F	BON ETAT	Amiante non détecté	ZPSO
Chambre 1	RC	Enduit	Enduit plâtreux blanc en vrac + peinture non séparable	447LBG0101P006	Mur B	BON ETAT	Amiante non détecté	ZPSO
Chambre 1	RC	Enduit	Enduit plâtreux blanc en vrac + peinture non séparable	447LBG0101P006	Mur C	BON ETAT	Amiante non détecté	ZPSO
Chambre 1	RC	Enduit	Enduit plâtreux blanc en vrac + peinture non séparable	447LBG0101P006	Mur D	BON ETAT	Amiante non détecté	ZPSO
Séjour	RC	Enduit	Enduit plâtreux blanc en vrac + peinture non séparable	447LBG0101P006	Mur A	BON ETAT	Amiante non détecté	ZPSO
Séjour	RC	Enduit	Enduit plâtreux blanc en vrac + peinture non séparable	447LBG0101P006	Mur D	BON ETAT	Amiante non détecté	ZPSO
Chambre 2	RC	Enduit	Enduit plâtreux blanc en vrac + peinture non séparable	447LBG0101P006	Mur A	BON ETAT	Amiante non détecté	ZPSO
Chambre 2	RC	Enduit	Enduit plâtreux blanc en vrac + peinture non séparable	447LBG0101P006	Mur B	BON ETAT	Amiante non détecté	ZPSO
Chambre 2	RC	Enduit	Enduit plâtreux blanc en vrac + peinture non séparable	447LBG0101P006	Mur C	BON ETAT	Amiante non détecté	ZPSO

PIECE	ETAGE	ELEMENTS	DESRIPTIF LABORATOIRE	Echantillon	REPERAGE	ETAT	RESULTAT	METHODE
Chambre 2	RC	Enduit	Enduit plâtreux blanc en vrac + peinture non séparable	447LBG0101P006	Mur D	BON ETAT	Amiante non détecté	ZPSO
Chambre 2	RC	Enduit	Enduit plâtreux blanc en vrac + peinture non séparable	447LBG0101P006	Mur F	BON ETAT	Amiante non détecté	ZPSO
Chambre 2	RC	Enduit	Enduit plâtreux blanc en vrac + peinture non séparable	447LBG0101P006	Mur G	BON ETAT	Amiante non détecté	ZPSO
Salle de bains	RC	Colle plinthe	Colle grise + matériau gris en faible quantité en vrac non séparable + carrelage	447LBG0101P009	Mur B	BON ETAT	Amiante non détecté	ZPSO
Salle de bains	RC	Colle plinthe	Colle grise + matériau gris en faible quantité en vrac non séparable + carrelage	447LBG0101P009	Mur C	BON ETAT	Amiante non détecté	ZPSO
Salle de bains	RC	Enduit	Enduit plâtreux blanc en vrac + peinture non séparable	447LBG0101P010	Mur A	BON ETAT	Amiante non détecté	ZPSO
Salle de bains	RC	Enduit	Enduit plâtreux blanc en vrac + peinture non séparable	447LBG0101P010	Mur D	BON ETAT	Amiante non détecté	ZPSO
WC	RC	Enduit	Enduit plâtreux blanc en vrac + peinture non séparable	447LBG0101P010	Mur A	BON ETAT	Amiante non détecté	ZPSO



PIECE	ETAGE	ELEMENTS	DESRIPTIF LABORATOIRE	Echantillon	REPERAGE	ETAT	RESULTAT	METHODE
WC	RC	Enduit	Enduit plâtreux blanc en vrac + peinture non séparable	447LBG0101P010	Mur B	BON ETAT	Amiante non détecté	ZPSO
WC	RC	Enduit	Enduit plâtreux blanc en vrac + peinture non séparable	447LBG0101P010	Mur C	BON ETAT	Amiante non détecté	ZPSO
WC	RC	Enduit	Enduit plâtreux blanc en vrac + peinture non séparable	447LBG0101P010	Mur D	BON ETAT	Amiante non détecté	ZPSO
Cuisine	RC	Enduit	Enduit plâtreux blanc en vrac + peinture non séparable	447LBG0101P010	Mur A	BON ETAT	Amiante non détecté	ZPSO
Cuisine	RC	Enduit	Enduit plâtreux blanc en vrac + peinture non séparable	447LBG0101P010	Mur B	BON ETAT	Amiante non détecté	ZPSO
Cuisine	RC	Enduit	Enduit plâtreux blanc en vrac + peinture non séparable	447LBG0101P010	Mur F	BON ETAT	Amiante non détecté	ZPSO
Salle de bains	RC	Enduit béton	Enduit plâtreux blanc en vrac + peintures multiples non séparable	447LBG0101P011	Mur B	BON ETAT	Amiante non détecté	ZPSO
Salle de bains	RC	Enduit béton	Enduit plâtreux blanc en vrac + peintures multiples non séparable	447LBG0101P011	Mur C	BON ETAT	Amiante non détecté	ZPSO
Cuisine	RC	Enduit béton	Enduit plâtreux blanc en vrac + peintures multiples non séparable	447LBG0101P011	Mur C	BON ETAT	Amiante non détecté	ZPSO

PIECE	ETAGE	ELEMENTS	DESRIPTIF LABORATOIRE	Echantillon	REPERAGE	ETAT	RESULTAT	METHODE
Cuisine	RC	Enduit béton	Enduit plâtreux blanc en vrac + peintures multiples non séparable	447LBG0101P01 1	Mur D	BON ETAT	Amiante non détecté	ZPSO
Cuisine	RC	Enduit béton	Enduit plâtreux blanc en vrac + peintures multiples non séparable	447LBG0101P01 1	Mur E	BON ETAT	Amiante non détecté	ZPSO

JP : Jugement Personnel, ZPSO : Zone présentant des similitudes d'Ouvrage

## ANNEXE 1 – PHOTOS DES ELEMENTS AMIANTES ET/OU NON AMIANTES

PRELEVEMENT : 447LBG0101P001			
NOM DU CLIENT	NUMERO DU DOSSIER		PIECE OU LOCAL
OPH77	447LBG0101 18/12/2018		Chambre 2 (RC)
ELEMENT	DESCRIPTIF DU LABORATOIRE	DATE DE PRELEVEMENT	NOM DE L'OPERATEUR
Dalle de sol	Dalle dure cassante grise	18/12/2018	JULIEN Mickaël
LOCALISATION		RESULTAT	
Sol		Fr1:Amiante non détecté	

### EMPLACEMENT



PRELEVEMENT : 447LBG0101P001			
NOM DU CLIENT	NUMERO DU DOSSIER		PIECE OU LOCAL
OPH77	447LBG0101 18/12/2018		Chambre 2 (RC)
ELEMENT	DESCRIPTIF DU LABORATOIRE	DATE DE PRELEVEMENT	NOM DE L'OPERATEUR
Dalle de sol	Colle polymère jaune non séparable + ragréage gris en vrac	18/12/2018	JULIEN Mickaël
LOCALISATION		RESULTAT	
Sol		Fr2:Amiante non détecté	

### EMPLACEMENT



PRELEVEMENT : 447LBG0101P002			
NOM DU CLIENT	NUMERO DU DOSSIER	PIECE OU LOCAL	
OPH77	447LBG0101 18/12/2018	Séjour (RC)	
ELEMENT	DESCRIPTIF DU LABORATOIRE	DATE DE PRELEVEMENT	NOM DE L'OPERATEUR
Revêtement souple	Dalle dure cassante beige	18/12/2018	JULIEN Mickaël
LOCALISATION		RESULTAT	
Sol		Fr1:Amiante non détecté	

EMPLACEMENT



PRELEVEMENT : 447LBG0101P002			
NOM DU CLIENT	NUMERO DU DOSSIER	PIECE OU LOCAL	
OPH77	447LBG0101 18/12/2018	Séjour (RC)	
ELEMENT	DESCRIPTIF DU LABORATOIRE	DATE DE PRELEVEMENT	NOM DE L'OPERATEUR
Revêtement souple	Colle polymère jaune non séparable + revêtement souple marron + colle polymère jaune non séparable + ragréage gris en vrac	18/12/2018	JULIEN Mickaël
LOCALISATION		RESULTAT	
Sol		Fr2:Amiante non détecté	

EMPLACEMENT



PRELEVEMENT : 447LBG0101P003			
NOM DU CLIENT	NUMERO DU DOSSIER	PIECE OU LOCAL	
OPH77	447LBG0101 18/12/2018	Séjour (RC)	
ELEMENT	DESCRIPTIF DU LABORATOIRE	DATE DE PRELEVEMENT	NOM DE L'OPERATEUR
Enduit béton	Enduit plâtreux blanc en vrac + peinture non séparable + papier non séparable	18/12/2018	JULIEN Mickaël
LOCALISATION		RESULTAT	
Mur B		Amiante non détecté	

EMPLACEMENT



PRELEVEMENT : 447LBG0101P004			
NOM DU CLIENT	NUMERO DU DOSSIER	PIECE OU LOCAL	
OPH77	447LBG0101 18/12/2018	Chambre 1 (RC)	
ELEMENT	DESCRIPTIF DU LABORATOIRE	DATE DE PRELEVEMENT	NOM DE L'OPERATEUR
Dalle de sol	Revêtement cassant marron + ragréage gris	18/12/2018	JULIEN Mickaël
LOCALISATION		RESULTAT	
Sol		Fr1:Amiante non détecté	

EMPLACEMENT



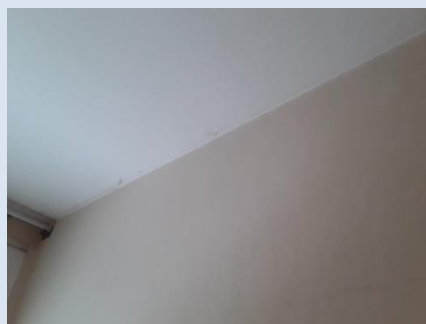
PRELEVEMENT : 447LBG0101P004			
NOM DU CLIENT	NUMERO DU DOSSIER	PIECE OU LOCAL	
OPH77	447LBG0101 18/12/2018	Chambre 1 (RC)	
ELEMENT	DESCRIPTIF DU LABORATOIRE	DATE DE PRELEVEMENT	NOM DE L'OPERATEUR
Dalle de sol	Colle polymère incolore non séparable + dalle dure cassante beige + colle polymère jaune non séparable	18/12/2018	JULIEN Mickaël
LOCALISATION		RESULTAT	
Sol		Fr2:Amiante non détecté	

EMPLACEMENT



PRELEVEMENT : 447LBG0101P005			
NOM DU CLIENT	NUMERO DU DOSSIER	PIECE OU LOCAL	
OPH77	447LBG0101 18/12/2018	Chambre 1 (RC)	
ELEMENT	DESCRIPTIF DU LABORATOIRE	DATE DE PRELEVEMENT	NOM DE L'OPERATEUR
Enduit béton	Enduit plâtreux blanc en vrac + peintures multiples non séparable	18/12/2018	JULIEN Mickaël
LOCALISATION		RESULTAT	
Plafonds		Amiante non détecté	

EMPLACEMENT



PRELEVEMENT : 447LBG0101P006			
NOM DU CLIENT	NUMERO DU DOSSIER		PIECE OU LOCAL
OPH77	447LBG0101 18/12/2018		Entrée (RC)
ELEMENT	DESCRIPTIF DU LABORATOIRE	DATE DE PRELEVEMENT	NOM DE L'OPERATEUR
Enduit	Enduit plâtreux blanc en vrac + peinture non séparable	18/12/2018	JULIEN Mickaël
LOCALISATION		RESULTAT	
Mur A		Amiante non détecté	

EMPLACEMENT



PRELEVEMENT : 447LBG0101P007			
NOM DU CLIENT	NUMERO DU DOSSIER		PIECE OU LOCAL
OPH77	447LBG0101 18/12/2018		Salle de bains (RC)
ELEMENT	DESCRIPTIF DU LABORATOIRE	DATE DE PRELEVEMENT	NOM DE L'OPERATEUR
Enduit béton	Enduit plâtreux blanc en vrac + peintures multiples non séparable	18/12/2018	JULIEN Mickaël
LOCALISATION		RESULTAT	
Plafond		Amiante non détecté	

EMPLACEMENT



PRELEVEMENT : 447LBG0101P008			
NOM DU CLIENT	NUMERO DU DOSSIER	PIECE OU LOCAL	
OPH77	447LBG0101 18/12/2018	Salle de bains (RC)	
ELEMENT	DESCRIPTIF DU LABORATOIRE	DATE DE PRELEVEMENT	NOM DE L'OPERATEUR
Revêtement souple	Revêtement souple beige + colle polymère jaune non séparable + ragréage gris en vrac non séparable + matériau compact beige	18/12/2018	JULIEN Mickaël
LOCALISATION		RESULTAT	
Sol		Amiante non détecté	

EMPLACEMENT



PRELEVEMENT : 447LBG0101P009			
NOM DU CLIENT	NUMERO DU DOSSIER	PIECE OU LOCAL	
OPH77	447LBG0101 18/12/2018	Salle de bains (RC)	
ELEMENT	DESCRIPTIF DU LABORATOIRE	DATE DE PRELEVEMENT	NOM DE L'OPERATEUR
Colle plinthe	Colle grise + matériau gris en faible quantité en vrac non séparable + carrelage	18/12/2018	JULIEN Mickaël
LOCALISATION		RESULTAT	
Mur C		Amiante non détecté	

EMPLACEMENT





PRELEVEMENT : 447LBG0101P010			
NOM DU CLIENT	NUMERO DU DOSSIER	PIECE OU LOCAL	
OPH77	447LBG0101 18/12/2018	Cuisine (RC)	
ELEMENT	DESCRIPTIF DU LABORATOIRE	DATE DE PRELEVEMENT	NOM DE L'OPERATEUR
Enduit	Enduit plâtreux blanc en vrac + peinture non séparable	18/12/2018	JULIEN Mickaël
LOCALISATION		RESULTAT	
Mur F		Amiante non détecté	

EMPLACEMENT



PRELEVEMENT : 447LBG0101P011			
NOM DU CLIENT	NUMERO DU DOSSIER	PIECE OU LOCAL	
OPH77	447LBG0101 18/12/2018	Cuisine (RC)	
ELEMENT	DESCRIPTIF DU LABORATOIRE	DATE DE PRELEVEMENT	NOM DE L'OPERATEUR
Enduit béton	Enduit plâtreux blanc en vrac + peintures multiples non séparable	18/12/2018	JULIEN Mickaël
LOCALISATION		RESULTAT	
Mur D		Amiante non détecté	

EMPLACEMENT



PRELEVEMENT : 447LBG0101P012			
NOM DU CLIENT	NUMERO DU DOSSIER		PIECE OU LOCAL
OPH77	447LBG0101 18/12/2018		WC (RC)
ELEMENT	DESCRIPTIF DU LABORATOIRE	DATE DE PRELEVEMENT	NOM DE L'OPERATEUR
Conduit Metal		18/12/2018	JULIEN Mickaël
LOCALISATION		RESULTAT	
Chutes EU / EV		Non Analysé	

EMPLACEMENT




PRELEVEMENT : 447LBG0101P013			
NOM DU CLIENT	NUMERO DU DOSSIER		PIECE OU LOCAL
OPH77	447LBG0101 18/12/2018		WC (RC)
ELEMENT	DESCRIPTIF DU LABORATOIRE	DATE DE PRELEVEMENT	NOM DE L'OPERATEUR
Conduit Metal		18/12/2018	JULIEN Mickaël
LOCALISATION		RESULTAT	
Chutes EU / EV		Non Analysé	

EMPLACEMENT




## ANNEXE 3 – PROCES VERBAUX D'ANALYSES



Parc Edonia - Bât. R - Rue de la Terre Adèle - CS n° 66862  
35768 SAINT-GREGOIRE CEDEX  
Tel : 02 99 35 41 41  
Fax : 02 99 35 41 42  
www.itga.fr

Accréditation n° I-5967



Liste des sites et portées disponibles sur [www.cofrac.fr](http://www.cofrac.fr)

L'accréditation du COFRAC atteste de la compétence des laboratoires pour les seuls essais couverts par l'accréditation qui sont identifiés par le symbole :

### RAPPORT SYNTHÉTIQUE D'ANALYSE NUMÉRO IT0718-131241 EN DATE DU 26/12/2018 RECHERCHE ET IDENTIFICATION D'AMIANTE SUR PRELEVEMENT(S) DE MATERIAU(X)

*Ce rapport ne concerne que les échantillons soumis à l'analyse tels qu'ils ont été reçus au laboratoire.  
Les informations fournies par le client sont simplement retranscrites et identifiées comme telles.*

Client : AGENCE EHI IDF- (COMPTE MATERIAUX)- EXPERT HABITAT & INDUSTRIE INGENIERIE 2 rue Traversière 78580 LES ALLUETS LE ROI	Réf. Commande ITGA : IT0718-131241 Réf. Commande Client : 447LBG0101--01
--	---

Prélèvement(s) : Reçu au laboratoire le : 21/12/2018

Préparation(s) : Effectuée de façon à être représentative de l'échantillon

- ou
- Pour une analyse au Microscope Optique à Lumière Polarisée (MOLP) : Prélèvement et montage adapté sur lame de microscope
  - Pour une analyse au Microscope Electronique à Transmission Analytique (META) en fonction de la nature de la prise d'essai :
    - (1) - Broyage en milieu aqueux et récupération des particules sur grilles de microscope (méthode interne : IT085)
    - (2) - Attaque chimique, broyage et récupération des particules sur grilles de microscope (méthode interne : IT286)

Technique(s) : - Microscopie Optique à Lumière Polarisée (guide HSG 248 - Appendice 2) : Morphologie et critères optiques

Analyses(s) : - La détection de fibres d'amiante optiquement observables est garantie si la teneur est supérieure ou égale à 0,1 % en masse.

ou

- Microscopie Electronique à Transmission Analytique (parties pertinentes de la norme NF X43-050) : Morphologie, EDX et diffraction électronique
- La détection de fibres d'amiante est garantie si la teneur est supérieure ou égale à 0,1 % en masse.

Résultat(s) :

Fraction analysée	Technique analytique (Méthode de préparation)	Nombre de préparations	Date d'analyse	Résultat / Variété d'amiante
Réf dossier client : 447LBG0101--01 - 15 RUE HENRI GUILLAUMET 77400 LAGNY SUR MARNE				Réf échantillon ITGA : IT071812-39210
Réf échantillon client : 447LBG0101P001 / LOGEMENTS COLLECTIFS - - - / Chambre 2 Sol Dalle de sol				Description ITGA : Dalle dure cassante grise / Colle polymère jaune / Ragrée gris en vrac
* Dalle dure cassante grise	META (2)	1	26/12/2018	Amiante non détecté / -
* Colle polymère jaune non séparable + ragrée gris en vrac	META (1)	1	26/12/2018	Amiante non détecté / -
Réf dossier client : 447LBG0101--01 - 15 RUE HENRI GUILLAUMET 77400 LAGNY SUR MARNE				Réf échantillon ITGA : IT071812-39211
Réf échantillon client : 447LBG0101P002 / LOGEMENTS COLLECTIFS - - - / Séjour Sol Revêtement souple				Description ITGA : Dalle dure cassante beige / Colle polymère jaune / Revêtement souple marron / Colle polymère jaune / Ragrée gris en vrac
* Dalle dure cassante beige	META (2)	1	26/12/2018	Amiante non détecté / -
* Colle polymère jaune non séparable + revêtement souple marron + colle polymère jaune non séparable + ragrée gris en vrac	META (1)	1	26/12/2018	Amiante non détecté / -
Réf dossier client : 447LBG0101--01 - 15 RUE HENRI GUILLAUMET 77400 LAGNY SUR MARNE				Réf échantillon ITGA : IT071812-39212
Réf échantillon client : 447LBG0101P003 / LOGEMENTS COLLECTIFS - - - / Séjour Mur B Enduit béton				Description ITGA : Enduit plâtreux blanc en vrac / Peinture / Papier
* Enduit plâtreux blanc en vrac + peinture non séparable + papier non séparable	META (1)	1	26/12/2018	Amiante non détecté / -

La reproduction de ce rapport n'est autorisée que sous sa forme intégrale ; ce rapport ne doit pas être reproduit partiellement sans l'approbation du laboratoire.

Sauf demande particulière et écrite du client, les échantillons sont conservés pendant 6 mois et les rapports pendant 2 ans.

DTA 164-01 rev 07

Page 1/3

**RAPPORT SYNTHÉTIQUE D'ANALYSE NUMÉRO IT0718-131241 EN DATE DU 26/12/2018**  
**RECHERCHE ET IDENTIFICATION D'AMIANTE SUR PRELEVEMENT(S) DE MATERIAU(X)**

Fraction analysée	Technique analytique (Méthode de préparation)	Nombre de préparations	Date d'analyse	Résultat / Variété d'amiante
Réf dossier client : 447LBG0101-01 - 15 RUE HENRI GUILLAUMET 77400 LAGNY SUR MARNE Réf échantillon client : 447LBG0101P004 / LOGEMENTS COLLECTIFS - - - / Chambre 1 Sol Dalle de sol				
Description ITGA : Revêtement cassant marron / Colle polymère incolore / Dalle dure cassante beige / Colle polymère jaune / Ragréage gris		Réf échantillon ITGA : IT071812-39213		
* Revêtement cassant marron + ragréage gris	META (1)	1	26/12/2018	Amiante non détecté / -
* Colle polymère incolore non séparable + dalle dure cassante beige + colle polymère jaune non séparable	META (2)	1	26/12/2018	Amiante non détecté / -
Réf dossier client : 447LBG0101-01 - 15 RUE HENRI GUILLAUMET 77400 LAGNY SUR MARNE Réf échantillon client : 447LBG0101P005 / LOGEMENTS COLLECTIFS - - - / Chambre 1 Plafonds Enduit béton				
Description ITGA : Enduit plâtreux blanc en vrac / Peintures multiples		Réf échantillon ITGA : IT071812-39214		
* Enduit plâtreux blanc en vrac + peintures multiples non séparable	META (1)	1	26/12/2018	Amiante non détecté / -
Réf dossier client : 447LBG0101-01 - 15 RUE HENRI GUILLAUMET 77400 LAGNY SUR MARNE Réf échantillon client : 447LBG0101P006 / LOGEMENTS COLLECTIFS - - - / Entrée Mur A Enduit				
Description ITGA : Enduit plâtreux blanc en vrac / Peinture		Réf échantillon ITGA : IT071812-39215		
* Enduit plâtreux blanc en vrac + peinture non séparable	META (1)	1	26/12/2018	Amiante non détecté / -
Réf dossier client : 447LBG0101-01 - 15 RUE HENRI GUILLAUMET 77400 LAGNY SUR MARNE Réf échantillon client : 447LBG0101P007 / LOGEMENTS COLLECTIFS - - - / Salle de bains Plafond Enduit béton				
Description ITGA : Enduit plâtreux blanc en vrac / Peintures multiples		Réf échantillon ITGA : IT071812-39216		
* Enduit plâtreux blanc en vrac + peintures multiples non séparable	META (1)	1	26/12/2018	Amiante non détecté / -
Réf dossier client : 447LBG0101-01 - 15 RUE HENRI GUILLAUMET 77400 LAGNY SUR MARNE Réf échantillon client : 447LBG0101P008 / LOGEMENTS COLLECTIFS - - - / Salle de bains Sol Revêtement souple				
Description ITGA : Revêtement souple beige / Colle polymère jaune / Ragréage gris en vrac / Matériau compact beige		Réf échantillon ITGA : IT071812-39217		
* Revêtement souple beige + colle polymère jaune non séparable + ragréage gris en vrac non séparable + matériau compact beige	META (1)	1	26/12/2018	Amiante non détecté / -
Réf dossier client : 447LBG0101-01 - 15 RUE HENRI GUILLAUMET 77400 LAGNY SUR MARNE Réf échantillon client : 447LBG0101P009 / LOGEMENTS COLLECTIFS - - - / Salle de bains Mur C Colle plinthe				
Description ITGA : Colle grise / Matériau gris en faible quantité en vrac / Carrelage		Réf échantillon ITGA : IT071812-39218		
* Colle grise + matériau gris en faible quantité en vrac non séparable + carrelage	META (1)	1	26/12/2018	Amiante non détecté / -
Réf dossier client : 447LBG0101-01 - 15 RUE HENRI GUILLAUMET 77400 LAGNY SUR MARNE Réf échantillon client : 447LBG0101P010 / LOGEMENTS COLLECTIFS - - - / Cuisine Mur F Enduit				
Description ITGA : Enduit plâtreux blanc en vrac / Peinture		Réf échantillon ITGA : IT071812-39219		
* Enduit plâtreux blanc en vrac + peinture non séparable	META (1)	1	26/12/2018	Amiante non détecté / -
Réf dossier client : 447LBG0101-01 - 15 RUE HENRI GUILLAUMET 77400 LAGNY SUR MARNE Réf échantillon client : 447LBG0101P011 / LOGEMENTS COLLECTIFS - - - / Cuisine Mur D Enduit béton				
Description ITGA : Enduit plâtreux blanc en vrac / Peintures multiples		Réf échantillon ITGA : IT071812-39220		
* Enduit plâtreux blanc en vrac + peintures multiples non séparable	META (1)	2	26/12/2018	Amiante non détecté / -

La reproduction de ce rapport n'est autorisée que sous sa forme intégrale ; ce rapport ne doit pas être reproduit partiellement sans l'approbation du laboratoire.

Sauf demande particulière et écrite du client, les échantillons sont conservés pendant 6 mois et les rapports pendant 2 ans.

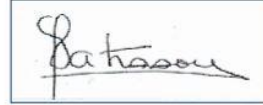
DTA 164-01 rev 07

Page 2/3

RAPPORT SYNTHÉTIQUE D'ANALYSE NUMÉRO IT0718-131241 EN DATE DU 26/12/2018  
RECHERCHE ET IDENTIFICATION D'AMIANTE SUR PRELEVEMENT(S) DE MATERIAU(X)

Fraction analysée	Technique analytique (Méthode de préparation)	Nombre de préparations	Date d'analyse	Résultat / Variété d'amiante
-------------------	--	---------------------------	-------------------	------------------------------

Validé par : Gwladys PATISSOU - Analyste



La reproduction de ce rapport n'est autorisée que sous sa forme intégrale ; ce rapport ne doit pas être reproduit partiellement sans l'approbation du laboratoire.  
Sauf demande particulière et écrite du client, les échantillons sont conservés pendant 6 mois et les rapports pendant 2 ans.  
DTA164-01 rev 07

Page 3/3



ATTESTATION(S)



réinventons / notre métier



Votre attestation Responsabilité Civile

AXA France IARD atteste que :

EXPERT HABITAT ET INDUSTRIE INGENIERIE  
21 ROUTE D'ALBERT  
62450 AVESNES LES BAPAUME

Est titulaire du contrat d'assurance n° 10063271004 ayant pris effet le 01/03/2019.

Ce contrat garantit les conséquences pécuniaires de la Responsabilité civile pouvant lui incomber du fait de l'exercice des activités suivantes :

DIAGNOSTICS TECHNIQUES IMMOBILIERS OBLIGATOIRES, REALISES DANS LE CADRE DE LA CONSTITUTION DU DOSSIER TECHNIQUE IMMOBILIER ET/ OU AUTRES MISSIONS REALISEES EN DEHORS DU DOSSIER TECHNIQUE, TELS QUE FIGURANT DANS LA LISTE LIMITATIVE CI-DESSOUS :

- ETAT MENTIONNANT LA PRESENCE OU L'ABSENCE DE MATERIAUX CONTENANT DE L'AMIANTE
- DIAGNOSTIC TECHNIQUE AMIANTE
- DIAGNOSTIC AMIANTE PARTIES PRIMITIVES
- CONTROLE PERIODIQUE (AMIANTE)
- CONTROLE VISUEL APRES TRAVAUX (PLOMB - AMIANTE)
- REPERAGE AMIANTE AVANT/ APRES TRAVAUX ET DEMOLITION
- REPERAGE AMIANTE ET D'HAP SUR SURFACE BITUMEE ET ENROBES
- DIAGNOSTIC PLOMB DANS L'EAU
- CONSTAT DES RISQUES D'EXPOSITION AU PLOMB (CREP)
- DIAGNOSTIC DE RISQUE D'INTOXICATION AU PLOMB DANS LES PEINTURES (DRIPP)
- RECHERCHE DE PLOMB AVANT TRAVAUX / DEMOLITION
- ETAT RELATIF A LA PRESENCE DE TERMITES
- ETAT PARASITAIRE (MERULES, VRILLETES, LYCTUS)
- INFORMATION SUR LA PRESENCE DE RISQUE DE MERULE (LOI ALUR)
- MESURAGE LOI CARREZ ET LOI BOUTIN
- CALCULS DES MILLIEMES - TANTIEMES DE COPROPRIETE ET REALISATION DE PLANS ASSOCIES SELON LES TEXTES SUIVANTS : LOI 65-557 DU 10 JUILLET 1965, DECRET 67-223 DU 17 MARS 1967, DECRET 2004-479 du 27 mai 2004 ET SUIVANTS FIXANT LE STATUT DE LA COPROPRIETE DES IMMEUBLES BATIS.
- ETAT DE L'INSTALLATION INTERIEURE DE GAZ
- ETAT DES RISQUES NATURELS, MINIERES ET TECHNOLOGIQUES (ENRNM7)
- DIAGNOSTIC DE PERFORMANCE ENERGETIQUE
- DPE INDIVIDUEL POUR MAISONS INDIVIDUELLES, APPARTEMENTS ET LOTS TERTIAIRES AFFECTES A DES IMMEUBLES A USAGE PRINCIPAL D'HABITATION, AINSI QUE LES ATTESTATIONS DE PRISE EN COMPTE DE LA REGLEMENTATION THERMIQUE.
- ETAT DE L'INSTALLATION INTERIEURE D'ELECTRICITE.
- ETUDE REGLEMENTATION THERMIQUE 2005 ET 2012.
- DOCUMENT ETABLI A L'ISSUE DU CONTROLE DES INSTALLATIONS D'ASSAINISSEMENT NON COLLECTIF
- DIAGNOSTIC ASSAINISSEMENT AUTONOME ET COLLECTIF
- ETAT DES LIEUX LOCATIFS
- DIAGNOSTIC DE SECURITE PISCINE
- CERTIFICAT DE DECENCE ET CERTIFICAT DE TRAVAUX DE REHABILITATION
- DIAGNOSTIC POUR OBTENTION DE PRET A TAUX ZERO
- INFILTROMETRIE- MESURES DE PERMEABILITE DU BATIMENT ET DES RESEAUX AERAIQUES
- THERMOGRAPHIE INFRAROUGE
- DIAGNOSTIC RADON : UNIQUEMENT POUR MAISONS INDIVIDUELLES ET IMMEUBLES D'HABITATION, A L'EXCLUSION DES ERP.
- DIAGNOSTIC DANS LE CADRE DE LA LOI SRU AVANT MISE EN COPROPRIETE
- DIAGNOSTIC DECHETS DE CHANTIER - ARTICLES R 111-43 A R 111-49 DU CODE DE LA CONSTRUCTION ET DE L'HABITATION
- DOCUMENT UNIQUE D'EVALUATION DES RISQUES COPROPRIETE - Articles L 230 2, III, R 230-1 DU CODE DU TRAVAIL
- DIAGNOSTIC TECHNIQUE GLOBAL (DTG) POUR LES COPROPRIETES - LOI N° 2014-366 POUR L'ACCES AU LOGEMENT ET UN URBANISME RENOVE « ALUR », A L'EXCLUSION DE MISSIONS RELEVANT D'UN PROFESSIONNEL DE LA VENTE OU DE LA LOCATION DE BIENS IMMOBILIERS.
- DIAGNOSTIC ACCESSIBILITE HANDICAPES
- EXPERTISE EN VALEUR VENALE ET LOCATIVE (SOUS RESERVE D'OBTENTION DE FORMATION)
- ETAT DESCRIPTIF DE DIVISION

La garantie Responsabilité civile professionnelle s'exerce à concurrence de 5 000 000 € par année d'assurance.

La présente attestation est valable du 01/03/2018 au 01/01/2019 et ne peut engager l'assureur au-delà des limites et conditions du contrat auquel elle se réfère. Ce contrat permet à l'assuré de satisfaire à l'obligation d'assurance de responsabilité civile professionnelle résultant des dispositions de l'article R271-2 du Code de la Construction et de l'Habitat (décret n° 2006-1114 du 5 septembre 2006 relatif aux diagnostics techniques immobiliers) pour l'établissement des documents visés à l'article L271-4 dudit Code. L'assuré doit être titulaire d'une certification de compétence en cours de validité délivrée par un organisme accrédité dans le domaine de la construction ou employer des salariés ou être constituée de personnes physiques qui disposent de ladite certification de compétence en cours de validité pour l'établissement des documents visés aux articles L271-4 et L134-1 du code de la Construction et de l'Habitat. A défaut la garantie n'est pas acquise.

Le présent document, établi par AXA, est valable jusqu'au 01/01/2019 sous réserve du paiement des cotisations. Il a pour objet d'attester l'existence d'un contrat. Il ne constitue toutefois pas une présomption d'application des garanties et ne peut engager AXA au-delà des clauses, conditions et limites du contrat auquel il se réfère. Les exceptions de garantie opposables au souscripteur le sont également aux bénéficiaires de l'indemnité (résiliation, nullité, règle proportionnelle, exclusions, déchéances, ...).

Toute adjonction autre que le cachet et la signature du représentant de la Société est réputée non écrite.

Fait à Pessac, le 15/02/2018 - Pour la Compagnie,

VD ASSOCIES  
81, Bd Pierre Premier  
33110 LE BOUSCAT  
RCS 794 672 238 ORIAS : 13010220  
Tél. : 05 56 30 95 75

PEFC 10-31-1483 / Contrôle PEFC  
UNE RECHAUFFE 22 20105 561

CERTIFICAT DE COMPETENCES



## Certificat de compétences Diagnostic Immobilier

N° CPDI 4129    Version 004

Je soussigné, Philippe TROYAUX, Directeur Général d'I.Cert, atteste que :

**Monsieur JULIEN Mckael**

Est certifié(a) selon le référentiel I.Cert dénommé CPE DI DR 01, dispositif de certification de personnes réalisant des diagnostics Immobiliers pour les missions suivantes :

<b>Amiante sans mention</b>	<b>Amiante Sans Mention*</b> Date d'effet : 01/01/2017 - Date d'expiration : 24/10/2021
<b>DPE individuel</b>	<b>Diagnostic de performance énergétique sans mention : DPE individuel</b> Date d'effet : 07/12/2016 - Date d'expiration : 06/12/2021
<b>Electricité</b>	<b>Etat de l'installation intérieure électrique</b> Date d'effet : 26/10/2016 - Date d'expiration : 25/10/2021
<b>Gaz</b>	<b>Etat de l'installation intérieure gaz</b> Date d'effet : 17/02/2017 - Date d'expiration : 16/02/2022
<b>Plomb</b>	<b>Plomb : Constat du risque d'exposition au plomb</b> Date d'effet : 23/12/2016 - Date d'expiration : 22/12/2021

En foi de quoi ce certificat est délivré, pour valoir et servir ce que de droit.  
Edité à Saint-Grégoire, le 03/05/2017.





**I.Cert**  
Institut de Certification

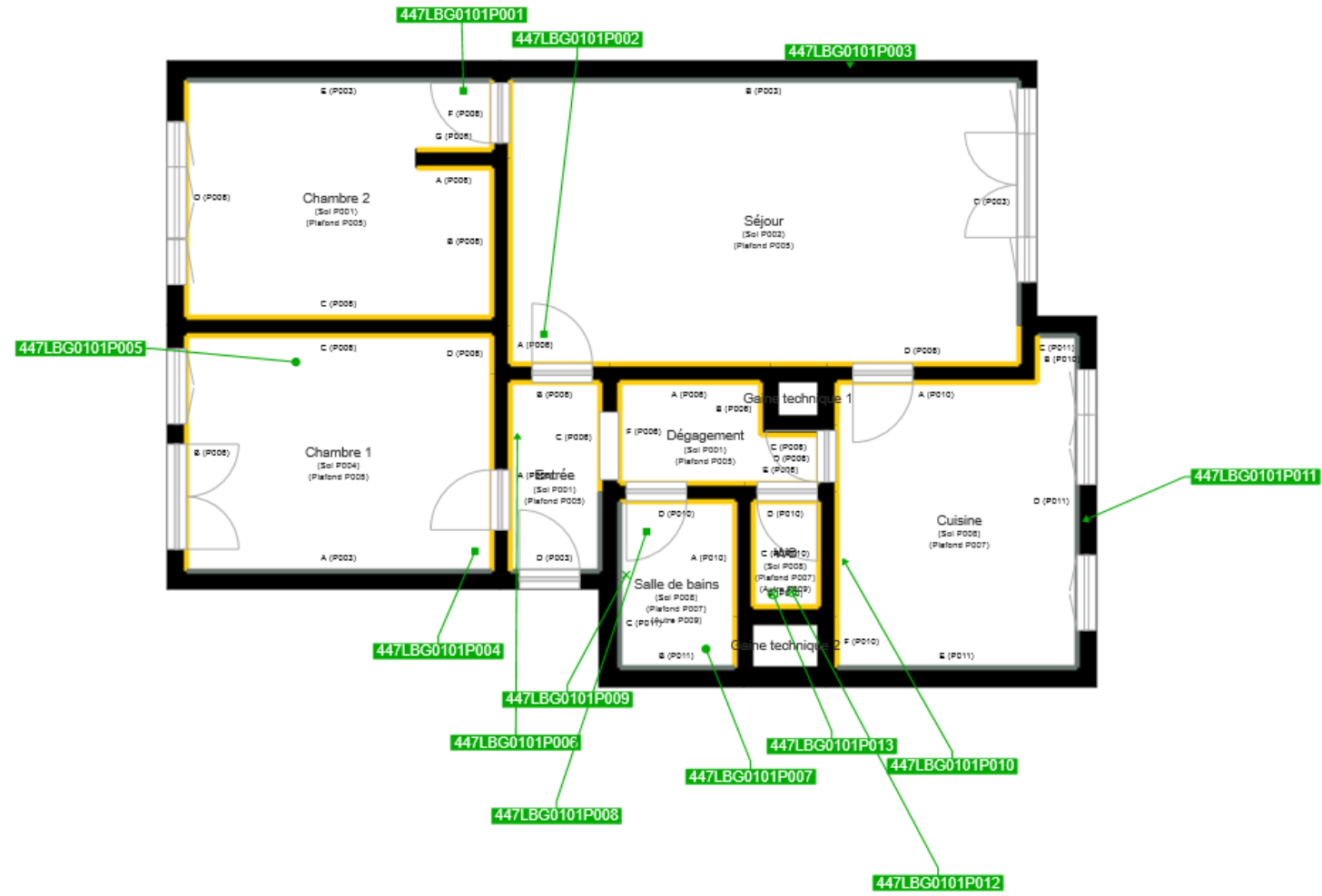
Certification de personnes  
Diagnostic Immobilier  
Portée disponible sur [www.icert.fr](http://www.icert.fr)

Parc EDONIA - Bâtiment G - Rue de la Terre Victoria - 35760 Saint-Grégoire



**COFRAC**  
ACCREDITATION  
N° 4402  
LABORATOIRES  
D'ESSAIS  
D'INSTRUMENTATION

CPE DI DR 11 rev12



	Cloisons Plaques de plâtre
	Murs Bois
	Murs Brique
	Murs périphériques / Plaques de plâtre
	Murs carreaux de plâtre
	Murs Béton / Enduit
	Murs porteurs et/ou mur de refend / Plaques de plâtre
	Murs périphériques / Doublage (plaque de plâtre + isolant)
	Torchis
	Murs Amiantés
	Murs Brique / Enduit
	Murs Brique plâtrière
	Murs Pierre

	Prélèvements de sol amiantés
	Prélèvements de sol non amiantés
	Prélèvements de plafonds amiantés
	Prélèvements de plafonds non amiantés
	Prélèvements de murs amiantés
	Prélèvements de murs non amiantés
	Autres types de prélèvements amiantés
	Autres types de prélèvements non amiantés
	Sol amianté
	Plafond amianté
	Sol et Plafond amiantés



